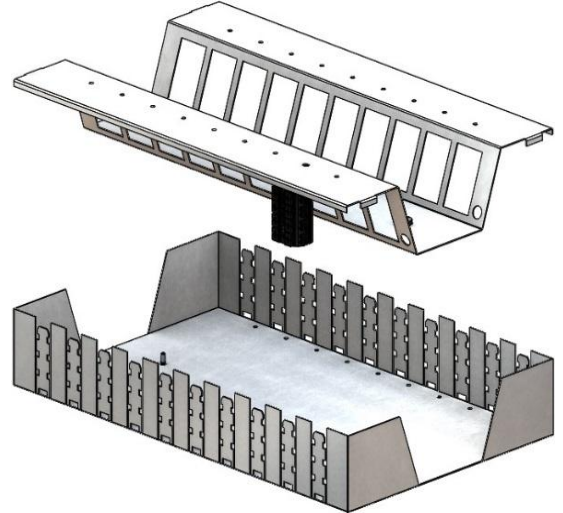
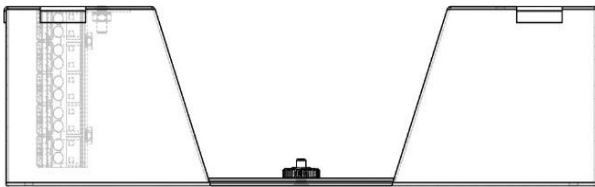


ELKA-Line stehend



Material:

Dose:

Stahlblech SVZ

Standard:

Dimension: 2 x 3 FLF 69 x 262 x 156 mm

Dimension: 2 x 4 FLF 69 x 262 x 195 mm

Dimension: 2 x 5 FLF 69 x 262 x 234 mm

Dimension: 2 x 6 FLF 69 x 262 x 273 mm

Dimensionen:

2 x 7 FLF 69 x 262 x 312 mm

2 x 8 FLF 69 x 262 x 351 mm

2 x 9 FLF 69 x 262 x 390 mm

2 x 10 FLF 69 x 262 x 429 mm

Inbegriffen:

- Anschlussklemme PE-N-L1-L2-L3 steckbar
20 x 4 mm² / 500 V / 32A
- Erdung Dose

Besonderes:

- wird von uns auch verdrahtet auf T13/T23
- wird von uns auch verdrahtet auf 3xT13/3xT23
- autonome Verdrahtung auf Apparateteil
- je FLF-Stanzung eine Zugentlastung ausklappbar
- Anschlussklemme PE-N-L steckbar auch möglich