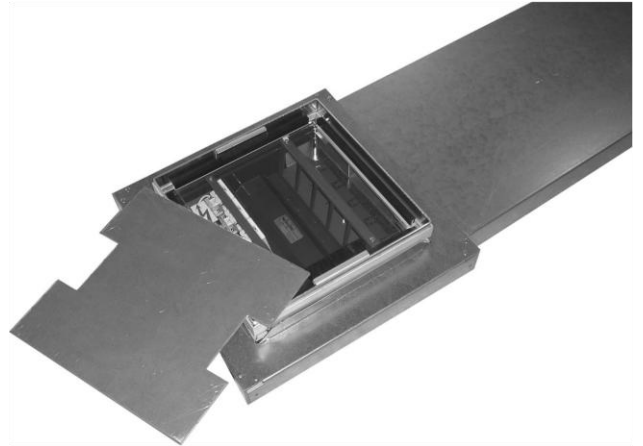
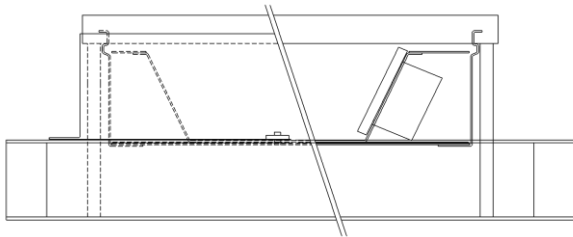


### Dose Unterflur



### Material:

**Dose/Deckel**  
**Einbaurahmen:**

**Stahlblech SVZ**  
**Aluminium-Profil extrudiert**

### Standard:

**Dimension:**  
**Dimension:**  
**Dimension:**

**250 x 250 x 43 mm 180er Rahmen**  
**350 x 350 x 53 mm 260er Rahmen**  
**450 x 450 x 63 mm 340er Rahmen**

### Dimensionen:

nach Absprache fast alles möglich

### Inbegriffen:

- Seitenbleche bzw. Reduktionsbleche
- Höhenausgleichskragen
- Holzdeckel (für Rohbauphase)

### Zubehör:

- Aufsteckrahmen für sämtliche Bodenbeläge
- Bürstenauslässe
- Appareteeinsatz liegend (ab 57 mm)
- Appareteeinsatz stehend (ab 100 mm)

### Besonderes:

- Rahmen mit Deckel stufenlos nivellierbar
- jederzeit (auch nachträglich) Belagsänderungen möglich
- Tragfähigkeit ca. 400 kg